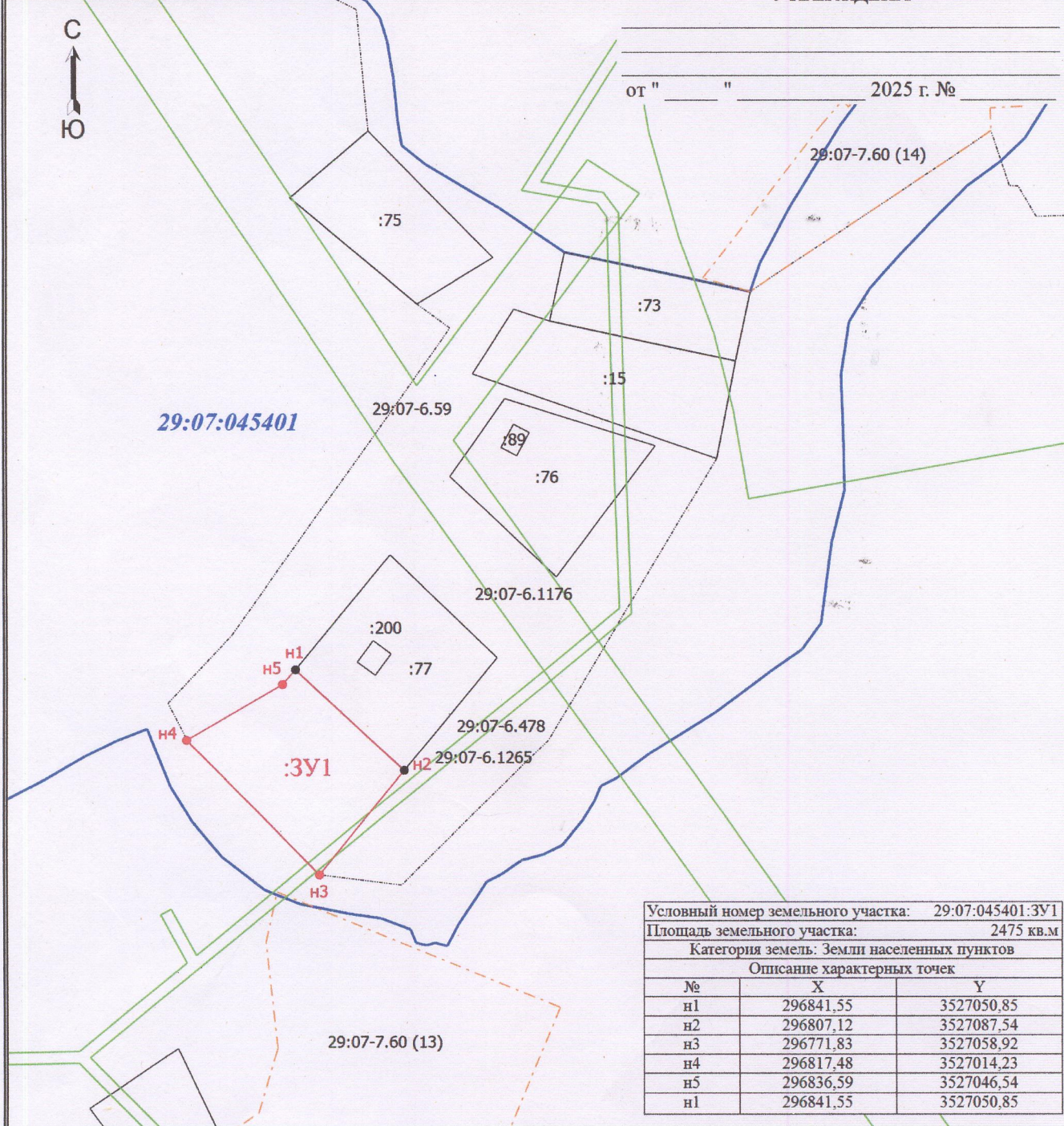


# Схема расположения земельного участка или земельных участков на кадастровом плане территории

Система координат: МСК-29, зона 3

УТВЕРЖДЕНА



Условный номер земельного участка: 29:07:045401:3У1		
Площадь земельного участка: 2475 кв.м		
Категория земель: Земли населенных пунктов		
Описание характерных точек		
№	X	Y
н1	296841,55	3527050,85
н2	296807,12	3527087,54
н3	296771,83	3527058,92
н4	296817,48	3527014,23
н5	296836,59	3527046,54
н1	296841,55	3527050,85

## Условные обозначения

- Часть границы, местоположение которой определено при выполнении кадастровых работ
- Обозначение новой характерной точки
- Образующий земельный участок
- Номер кадастрового квартала
- Кадастровый номер земельного участка
- Граница территориальной зоны
- Территориальная зона 29:07-7.60 — Зона рекреационного назначения

- Характерная точка границы земельного участка, сведения о которой отсутствуют в ЕГРН, местоположение которой определено при кадастровых работах (новая характерная точка)
- Характерная точка границы земельного участка, сведения ЕГРН о которой соответствуют требованиям, установленным в соответствии с частью 13 статьи 22 Федерального закона от 13 июля 2015 г. N 218-ФЗ "О государственной регистрации недвижимости"
- Часть границы, сведения ЕГРН о которой позволяют однозначно определить ее положение на местности
- Граница кадастрового квартала
- Граница населенного пункта
- Граница зоны с особыми условиями
- Зона с особыми условиями использования территории 29:07-6.1265 — Зона публичного сервитута

Масштаб 1:2000